

# Auszug Heizanlagenkataster

## 3010/2182/3241/H0

**Stand:** 16.10.2020  
**Kunde:** LEG  
**Ansprechpartner:** -

---

### 1. Stammdaten der Anlage

<b>Adresse</b>	Merowingerstraße 20 41238 Mönchengladbach
<b>Versorgungsart 1</b>	Öl
<b>Versorgungsart 2</b>	keine Auswahl
<b>Eigentümer</b>	-
<b>Betriebsführer</b>	164
<b>Vor Ort Ansprechpartner</b>	-
<b>Baujahr</b>	-
<b>Baujahr geschätzt</b>	-
<b>Mieteinheiten Anzahl</b>	-
<b>Nutzfläche [m²]</b>	-
<b>Gebäude Anzahl</b>	-
<b>Kundencenter</b>	-
<b>Region</b>	-
<b>Zentrale Warmwasserbereitung</b>	Nein
<b>Installierte Heizleistung [kW]</b>	-
<b>Bemerkung</b>	Anlage befindet sich in der Merovinger Straße 20 Nahwärmenetz
<b>Begangen</b>	Ja

---

## 2. Technische Daten der Anlage

### 2.1 Kessel

Name / Bezeichnung	Kessel
Brennstoff	Öl
Hersteller	Buderus
Typ / Modell	Logano GE 515
Art	NT-Kessel
Baujahr	2000
Nennwärmeleistung (min) [kW]	455,00
Nennwärmeleistung (max) [kW]	510,00
Seriennummer	05622052-00-0089-00264
Systemtemperatur [°C]	70 / 55
Temperatur Vorlauf Ist [°C]	72,00
Temperatur Rücklauf Ist [°C]	64,00
Deaktiviert	nein



Kessel



Kessel



Kessel



Kessel



Kessel

## 2.2 Brenner

Name / Bezeichnung	Brenner
Hersteller	Weishaupt
Typ / Modell	L3T-A
Baujahr	2000
Eingestellte Leistung [kW]	-
Nennleistung (min.) [kW]	119,00
Nennleistung (max.) [kW]	771,00
Seriennummer	-
Energieträger	Öl
Art	Gebläsebrenner
Stufung	Mehrstufig
Deaktiviert	nein



Brenner



Brenner

## 2.3 BHKW Einbaumöglichkeit

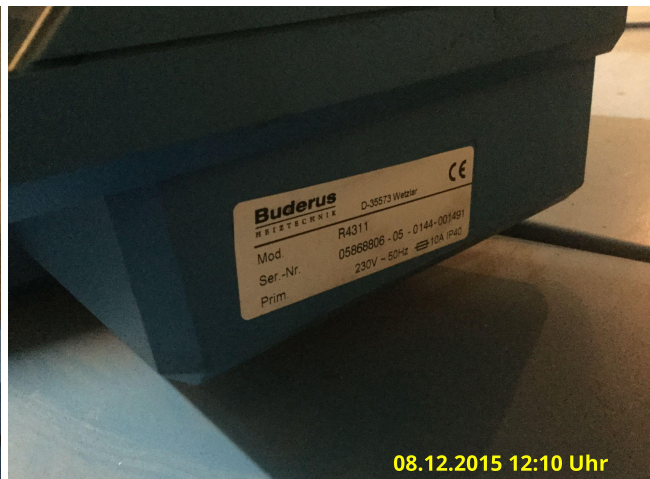
Name / Bezeichnung	BHKW
Vorhanden?	nein
Einbaumöglichkeit	in Zentrale
Schornstein	Schornstein nicht vorhanden
Gasanschluss vorhanden?	nein
Hersteller	2G
Typ	-
Leistung elektrisch [kW]	-
Leistung thermisch [kW]	-
Abgas / Wärmetauscher	nein
Deaktiviert	nein

## 2.4 Regelung

Name / Bezeichnung	Regelung
Art	Kesselhersteller-Regelung
Eingestellte Parameter	Uhrzeit gestellt Betriebszustand Automatik Tagtemp 28//26 Nachttemp 17//24 Min Einschalt 5 Max Ausschalttemp 85//80//75 Kesselkennlinie nein//ja HK 3 min VL75//70 Stellglied ja Heizzeiten HK 3 Mo- So 05:00-23:00 Heizzeiten HK 4 Mo- So 05:30-23:00
Hersteller	Buderus
Typ	Logamatic 4311
Deaktiviert	nein



Regelung



Regelung

## 2.5 Druckhaltung/Sicherheit

Name / Bezeichnung	Druckhaltung	Nachspeiseeinrichtung
Hersteller	Sonstige (siehe Bemerkung)	Sonstige (siehe Bemerkung)
Art	Automatische Druckhaltung	Automatische Druckhaltung
Baujahr	2020	2020
Vordruck Ausdehnungsgefäß [bar]	-	-
Größe der Gefäße (Liter)	500,00	-
Anzahl Gefäße	1	-
Betriebsdruck [bar]	-	-
Stufe des Sicherheitsventils [bar]	3,00	-
Deaktiviert	nein	nein



Druckhaltung



Druckhaltung



Nachspeiseeinrichtung



Nachspeiseeinrichtung

## 2.6 Pumpen

Name / Bezeichnung	Pumpen Haus 19/21	Pumpen Haus 27/29/31	Pumpen Haus 35/37/39
Verwendungsart	Heizkreispumpe	Heizkreispumpe	Heizkreispumpe
Hocheffizienzpumpe	nein	ja	nein
Hersteller	Wilo	Wilo	Wilo
Typ	Top S50/7	Stratos 50/1-8	Top S50/7
Baujahr	2000	2010	2000
Seriennummer	-	-	-
Abgeschätzte Laufzeit [h/a]	-	-	-
Nennweite DN [mm]	-	35	35
Spannungsebene	400 V	230 V	400 V
Deaktiviert	nein	nein	nein



Pumpen Haus 19/21



Pumpen Haus 19/21



Pumpen Haus 19/21



Pumpen Haus 27/29/31



Pumpen Haus 27/29/31



Pumpen Haus 27/29/31



Pumpen Haus 35/37/39



Pumpen Haus 35/37/39



Pumpen Haus 35/37/39

## 2.7 Beschreibung Schornstein

Name / Bezeichnung	Beschreibung Schornstein
Lage	innen
Bauart	reiner Abgaskamin
Material	Stahl
Höhe [m]	13,00
Durchmesser [cm]	30,00
Abmessungen Züge (a x b)	20x20
Anzahl Züge	1
Zug verzogen	nicht ermittelbar
Deaktiviert	nein



Beschreibung Schornstein

## 2.8 Abgasanlage

Name / Bezeichnung	Abgasanlage
Hersteller	Kein Angaben
Abgasschalldämpfer	ja
Material	Stahl schwarz
Zuluft	Raumluftabhängig
Zuluftführung	Vorhanden
Kondensatneutralisation vorhanden	Nein
Dimension DN	270
Deaktiviert	nein



Abgasanlage



Abgasanlage



Abgasanlage

## 2.9 Abmessung Heizraum

Länge [m]	8,00
Breite	4,00
Brandschutztür	ja
Ablauf im Raum vorhanden?	ja
Deaktiviert	nein

## 2.10 Dämmung Heiztechnik

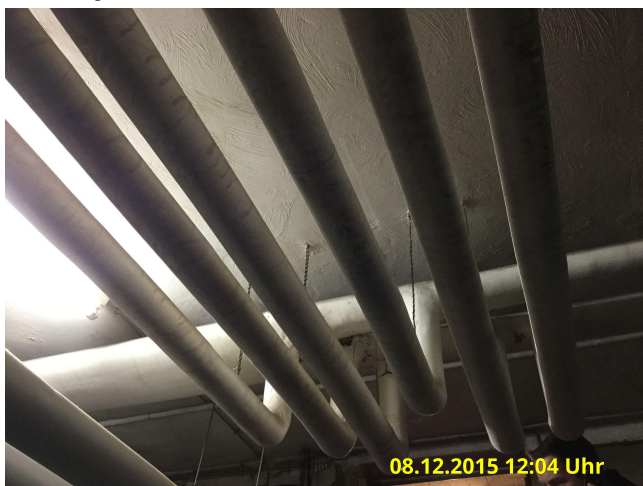
Name / Bezeichnung	Dämmung
Dämmung vorhanden Pumpen	ja
Dämmung beschädigt Pumpen	nein
Dämmung vorhanden Armaturen	ja
Dämmung beschädigt Armaturen	nein
Dämmung vorhanden Rohrleitungen	ja
Dämmung beschädigt Rohrleitungen	nein
Art der Dämmung	MiWo Kunststoff ummantelt
Deaktiviert	nein



Dämmung



Dämmung



Dämmung

## 2.11 Zu-/Abluftöffnung

Zuluft / Abluft	Zuluft	Abluft
Schalldämpfer	nein	nein
Anzahl	1	1
Dimension Höhe [cm]	80,00	40,00
Dimension Breite [cm]	80,00	20,00
Deaktiviert	nein	nein

## 2.12 Brennstoffbevorratung / Öltank

Name	Brennstoffbevorratung Öl
Adresse Öltank	Merrowingerstraße 20, 41238 Mönchengladbach
Baujahr	-
Inhalt / Volumen (Liter)	52.000,00
Messeinrichtung	nein
Datenübertragung Messeinrichtung	nein
Verortung	Keller
Letzte TÜV-Abnahme	01.01.1970
BAM-Nummer	-
Deaktiviert	nein

Kein Zugang

08.02.2018 09:40 Uhr

Brennstoffbevorratung Öl

## 2.13 Verteiler

Name / Bezeichnung	Verteiler
Abgänge	3
Deaktiviert	nein



Verteiler

## 2.14 Bauphysikalische Daten

Name	Bauphysikalische Daten
Höhe des Gebäudes, geschätzt [m]	12,00
Anzahl Geschosse	3
Fenster saniert	ja
Fassade gedämmt	nein
Dachgeschossdecke gedämmt	ja
Kellergeschossdecke gedämmt	nein
Deaktiviert	nein



Bauphysikalische Daten

Wird möglich

08.02.2018 08:35 Uhr

Bauphysikalische Daten



Bauphysikalische Daten



Bauphysikalische Daten



Bauphysikalische Daten



Bauphysikalische Daten

### 3. Zählerdaten

#### 3.1 Wärmemengenzähler

Name / Bezeichnung	WMZ gesamt
WMZ fehlt?	nein
Hersteller	Aqua Metro
WMZ-Typ 774	nein
WMZ-Typ 775	nein
WMZ-Typ	Amtron Sonic D
Eichjahr	2.015
Gerätenummer Rechenwerk	51348865
Anzeige	MWh
Überlauf	-
Anschlussart	Flansch
Nennweite DN [mm]	65
Baulänge	300 mm
Qn/Qp	25
Rohrmaterial am Einbauort	Stahl
Rohrdimension am Einbauort WMZ (ohne Dimension)	-
Fühler Durchmesser	6 mm
Fühler Indirekt / Direkt eingebaut	Indirekt
Tauchhülsenlänge	nicht ermittelt
WMZ korrekt eingebaut?	Ja
Verwendung (HZ / HZ&WW)	HZ
Abzulesen (Ja/Nein)	ja
Firma & Monteur / Datenaufnehmer	Aw
Verantwortung	ESP
Messdienstleister	-
Deaktiviert	nein
Gaszählerstand aufgenommen?	nein



WMZ gesamt



WMZ gesamt



WMZ gesamt



WMZ gesamt