

# Auszug Heizanlagenkataster

## 3000/4691/3253/H0

**Stand:** 16.10.2020  
**Kunde:** LEG  
**Ansprechpartner:** Michael Reinartz 0173 - 535 91 48  
Wolfgang Gruber 01 73 / 5 23 77 56

---

### 1. Stammdaten der Anlage

<b>Adresse</b>	Krusestraße 7 47119 Duisburg
<b>Versorgungsart 1</b>	Gas
<b>Versorgungsart 2</b>	keine Auswahl
<b>Eigentümer</b>	-
<b>Betriebsführer</b>	164
<b>Vor Ort Ansprechpartner</b>	-
<b>Baujahr</b>	-
<b>Baujahr geschätzt</b>	-
<b>Mieteinheiten Anzahl</b>	-
<b>Nutzfläche [m²]</b>	-
<b>Gebäude Anzahl</b>	-
<b>Kundencenter</b>	-
<b>Region</b>	-
<b>Zentrale Warmwasserbereitung</b>	Ja
<b>Installierte Heizleistung [kW]</b>	-
<b>Bemerkung</b>	-
<b>Begangen</b>	Ja

---



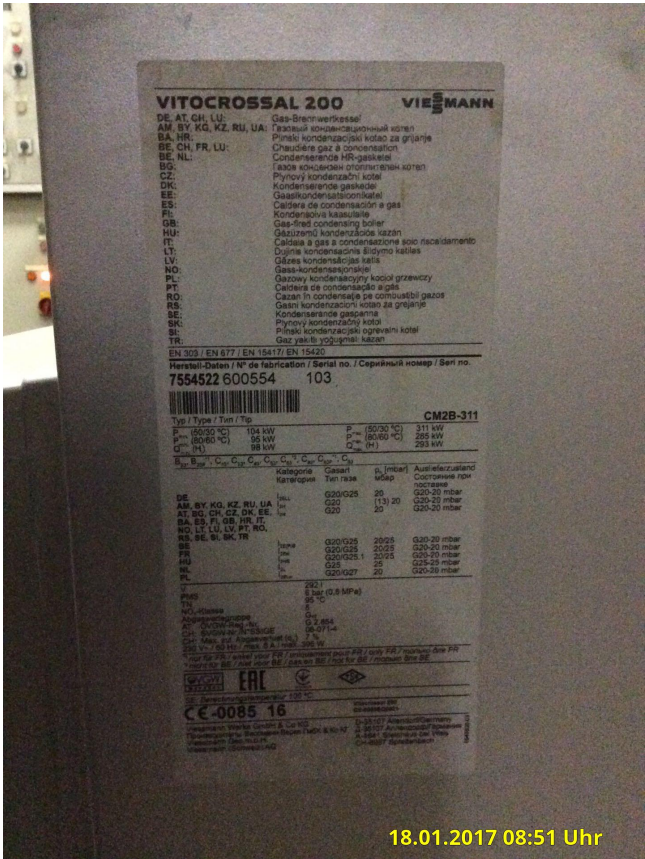
2. Technische Daten der Anlage

2.1 Kessel

Name / Bezeichnung	Kessel neu
Brennstoff	Gas
Hersteller	Viessmann
Typ / Modell	Vitocrossal 200 CM2B-311
Art	Brennwert-Kessel (70/55 °C)
Baujahr	2016
Nennwärmeleistung (min) [kW]	95,00
Nennwärmeleistung (max) [kW]	285,00
Seriennummer	7554522600554103
Systemtemperatur [°C]	70 / 55
Temperatur Vorlauf Ist [°C]	64,00
Temperatur Rücklauf Ist [°C]	44,00
Deaktiviert	nein



Kessel neu



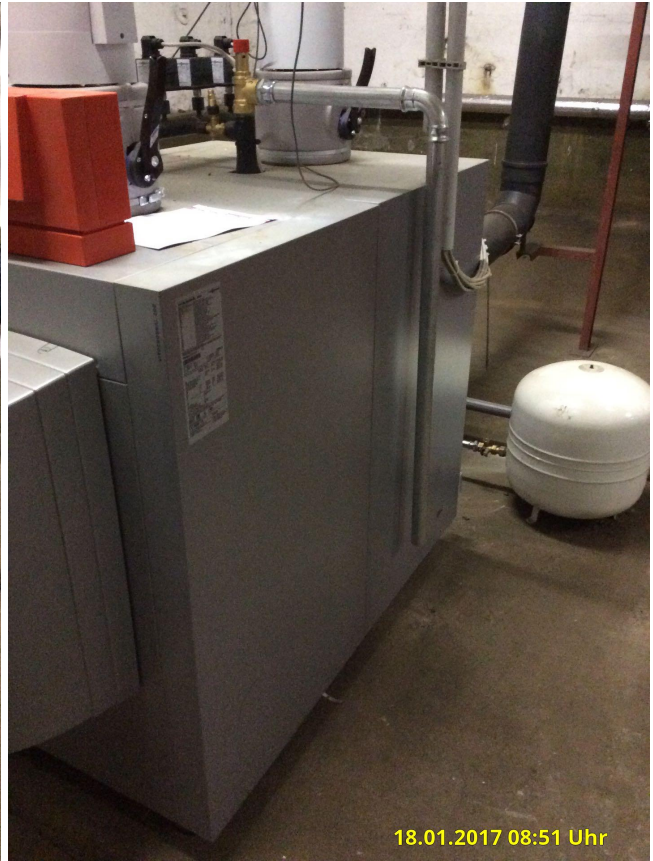
Kessel neu





18.01.2017 08:51 Uhr

Kessel neu



18.01.2017 08:51 Uhr

Kessel neu



18.01.2017 08:51 Uhr

Kessel neu



## 2.2 Brenner

Name / Bezeichnung	Brenner
Hersteller	Viessmann
Typ / Modell	Nicht ermittelbar
Baujahr	2016
Eingestellte Leistung [kW]	-
Nennleistung (min.) [kW]	95,00
Nennleistung (max.) [kW]	285,00
Seriennummer	nicht erkennbar
Energieträger	Gas
Art	Gebläsebrenner
Stufung	Modulierend
Deaktiviert	nein



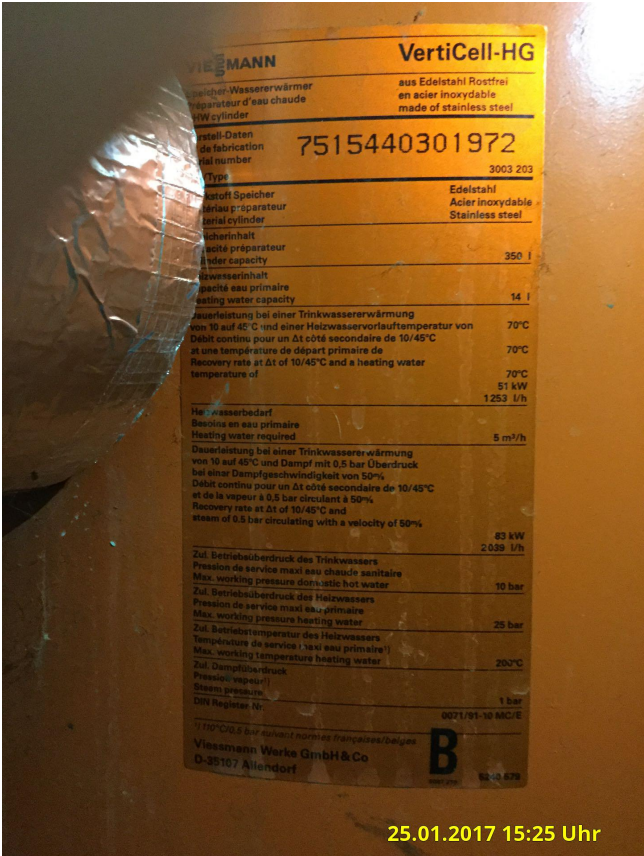
Brenner

2.3 Warmwasserbereitung

Name / Bezeichnung	Warmwasserbereitung	Warmwasserbereitung 2 rechts
Hersteller	Viessmann	Viessmann
Baujahr	1993	1993
Volumen [Liter]	600,00	350,00
System	direkt	indirekt
Seriennummer	7515440301972	7515440301403
Material	Edelstahl	Edelstahl
Speicherladesystem	nein	nein
Wärmetauscher	Glattrohrwärmetauscher	Glattrohrwärmetauscher
Wärmetauscher - Leistung [kW]	51,00	-
Wärmetauscher - Baujahr	-	-
Deaktiviert	nein	nein



Warmwasserbereitung

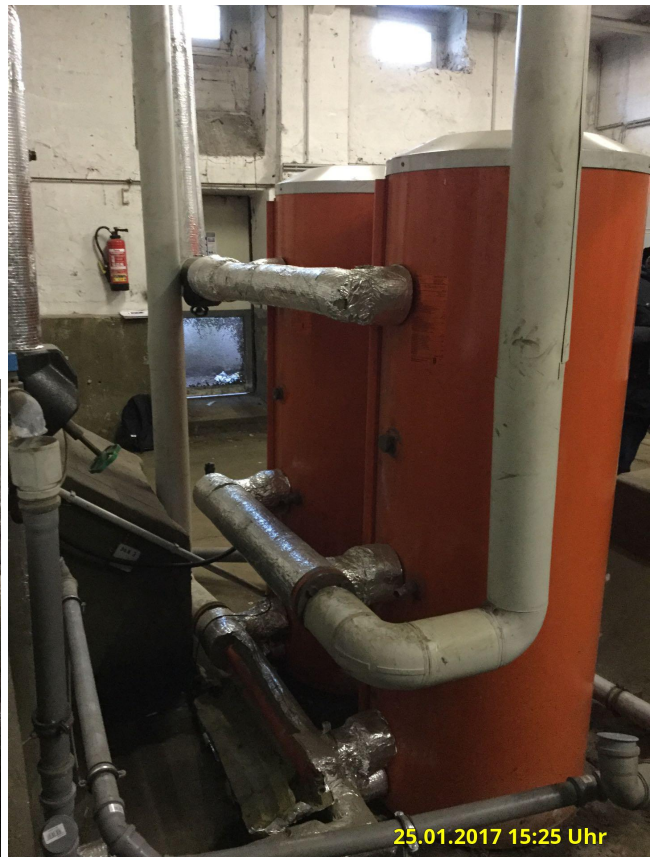


Warmwasserbereitung





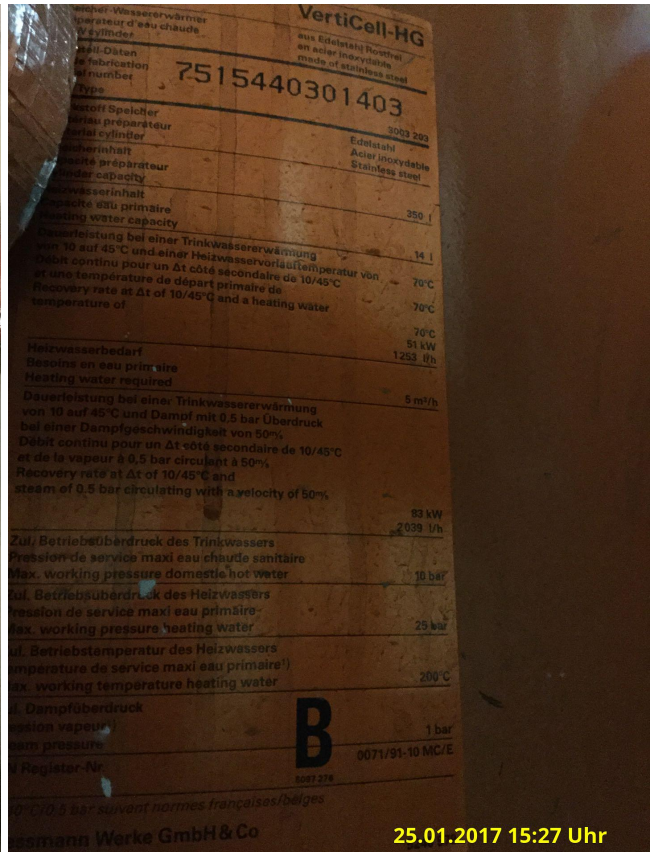
Warmwasserbereitung



Warmwasserbereitung



Warmwasserbereitung 2 rechts



Warmwasserbereitung 2 rechts



Warmwasserbereitung 2 rechts



## 2.4 Regelung

Name / Bezeichnung	Regelung
Art	Kesselhersteller-Regelung
Eingestellte Parameter	Gemäß Vorgaben ESP
Hersteller	Viessmann
Typ	Vitotronic 300 Typ GW2B
Deaktiviert	nein



Regelung



Regelung

## 2.5 Druckhaltung/Sicherheit

Name / Bezeichnung	Druckhaltung
Hersteller	Sonstige siehe Typ-Feld
Art	Konstantdruck
Baujahr	2016
Vordruck	
Ausdehnungsgefäß [bar]	1,50
Größe der Gefäße (Liter)	80,00
Anzahl Gefäße	1
Betriebsdruck [bar]	2,20
Stufe des Sicherheitsventils [bar]	3,00
Deaktiviert	nein



Druckhaltung



Druckhaltung



## 2.6 Pumpen

Name / Bezeichnung	Heizkreispumpe 1	Heizkreispumpe 3/3a	Pumpe Zirkulation	Pumpen
Verwendungsart	Heizkreispumpe	Heizkreispumpe	Zirkulationspumpe	Heizkreispumpe
Hocheffizienzpumpe	ja	ja	ja	ja
Hersteller	Wilo	Wilo	Wilo	Wilo
Typ	Stratos 40/1-4	Stratos 50/1-6DE	Stratos PICO-Z 25/1-6	Stratos 50/1-8 (DE)
Baujahr	2015	2016	2016	2018
Seriennummer	S/N10000832909	2136710/16w50 S/N10000984581	4184693/16w41/2871853/H	10001252005
Abgeschätzte Laufzeit [h/a]	-	-	-	-
Nennweite DN [mm]	40	50	25	50
Spannungsebene	230 V	230 V	230 V	230 V
Deaktiviert	nein	nein	nein	nein



Heizkreispumpe 1



Heizkreispumpe 1





Heizkreispumpe 1



Heizkreispumpe 3/3a



Heizkreispumpe 3/3a



Heizkreispumpe 3/3a



Pumpe Zirkulation



Pumpe Zirkulation





Pumpe Zirkulation



Pumpen



Pumpen



Pumpen

Name / Bezeichnung	Pumpen	Zirkulationspumpe
Verwendungsart	Kesselkreispumpe	Zirkulationspumpe
Hocheffizienzpumpe	ja	ja
Hersteller	Wilo	Wilo
Typ	Stratos 50/1-9	Stratos PICO-Z 25/1-6
Baujahr	2018	2016
Seriennummer	S/n10001283747	4184693/16w41/2871853/H
Abgeschätzte Laufzeit [h/a]	-	-
Nennweite DN [mm]	50	40
Spannungsebene	230 V	230 V
Deaktiviert	nein	nein





Pumpen



Pumpen



Zirkulationspumpe



Zirkulationspumpe

Name / Bezeichnung

Verwendungsart

Hocheffizienzpumpe

Hersteller

Typ

Baujahr

Seriennummer

Abgeschätzte Laufzeit  
[h/a]

Nennweite DN [mm]

Spannungsebene

Deaktiviert

Name / Bezeichnung

Verwendungsart

Hocheffizienzpumpe

Hersteller

Typ

Baujahr

Seriennummer

Abgeschätzte Laufzeit  
[h/a]

Nennweite DN [mm]

Spannungsebene

Deaktiviert

Name / Bezeichnung

Verwendungsart

Hocheffizienzpumpe

Hersteller

Typ

Baujahr

Seriennummer

Abgeschätzte Laufzeit  
[h/a]

Nennweite DN [mm]

Spannungsebene

Deaktiviert



## 2.7 Beschreibung Schornstein

Name / Bezeichnung	Beschreibung Schornstein
Lage	innen
Bauart	reiner Abgaskamin
Material	Kunststoff
Höhe [m]	25,00
Durchmesser [cm]	160,00
Abmessungen Züge (a x b)	-
Anzahl Züge	2
Zug verzogen	Ja
Deaktiviert	nein



Beschreibung Schornstein

## 2.8 Abgasanlage

Name / Bezeichnung	Abgasanlage
Hersteller	-
Abgasschalldämpfer	nein
Material	Kunststoff
Zuluft	Raumluftabhängig
Zuluftführung	Vorhanden
Kondensatneutralisation vorhanden	Ja
Dimension DN	160
Deaktiviert	nein



Abgasanlage



Abgasanlage

## 2.9 Abmessung Heizraum

Länge [m]	10,12
Breite	7,30
Brandschutztür	nein
Ablauf im Raum vorhanden?	ja
Deaktiviert	nein



## 2.10 Dämmung Heiztechnik

Name / Bezeichnung	Dämmung
Dämmung vorhanden Pumpen	ja
Dämmung beschädigt Pumpen	nein
Dämmung vorhanden Armaturen	ja
Dämmung beschädigt Armaturen	nein
Dämmung vorhanden Rohrleitungen	ja
Dämmung beschädigt Rohrleitungen	nein
Art der Dämmung	MiWo Kunststoff ummantelt
Deaktiviert	nein



Dämmung



Dämmung



Dämmung

## 2.11 Zu-/Abluftöffnung

Zuluft / Abluft	Abluft	Zuluft
Schalldämpfer	nein	nein
Anzahl	1	1
Dimension Höhe [cm]	40,00	70,00
Dimension Breite [cm]	25,00	70,00
Deaktiviert	nein	nein

## 2.12 Verteiler

Name / Bezeichnung	Verteiler
Abgänge	4
Deaktiviert	nein



Verteiler



## 2.13 Bauphysikalische Daten

Name	Bauphysikalische Daten
Höhe des Gebäudes, geschätzt [m]	-
Anzahl Geschosse	5
Fenster saniert	nein
Fassade gedämmt	nein
Dachgeschossdecke gedämmt	nein
Kellergeschossdecke gedämmt	nein
Deaktiviert	nein



Bauphysikalische Daten



Bauphysikalische Daten



Bauphysikalische Daten

### 3. Zählerdaten

#### 3.1 Wärmemengenzähler

Name / Bezeichnung	WMZ Gesamt	WMZ WW
WMZ fehlt?	nein	ja
Hersteller	Aqua Metro	keine Auswahl
WMZ-Typ 774	nein	nein
WMZ-Typ 775	nein	nein
WMZ-Typ	Amtron Sonic D	-
Eichjahr	2.014	-
Gerätenummer Rechenwerk	51097424	WMZWWfehlt
Anzeige	MWh	kWh
Überlauf	-	-
Anschlussart	Flansch	Flansch
Nennweite DN [mm]	65	-
Baulänge	300 mm	
Qn/Qp	25	
Rohrmaterial am Einbauort	C-Stahl	
Rohrdimension am Einbauort WMZ (ohne Dimension)	-	-
Fühler Durchmesser	6 mm	nicht ermittelt
Fühler Indirekt / Direkt eingebaut	Indirekt	
Tauchhülsenlänge		
WMZ korrekt eingebaut?	Ja	nicht ermittelt
Verwendung (HZ / HZ&WW)	HZ	WW
Abzulesen (Ja/Nein)	ja	nein
Firma & Monteur / Datenaufnehmer	-	-
Verantwortung	ESP	LEG (techem)
Messdienstleister	-	-
Deaktiviert	nein	nein
Gaszählerstand aufgenommen?	nein	nein





WMZ Gesamt



WMZ Gesamt



WMZ Gesamt



WMZ Gesamt

Name / Bezeichnung

WMZ fehlt?

Hersteller

WMZ-Typ 774

WMZ-Typ 775

WMZ-Typ

Eichjahr

Gerätenummer

Rechenwerk

Anzeige

Überlauf

Anschlussart

Nennweite DN [mm]

Baulänge

Qn/Qp

Rohrmaterial am  
Einbauort

Rohrdimension am  
Einbauort WMZ (ohne  
Dimension)

Fühler Durchmesser

Fühler Indirekt / Direkt  
eingebaut

Tauchhülsenlänge

WMZ korrekt  
eingebaut?

Verwendung (HZ /  
HZ&WW)

Abzulesen (Ja/Nein)

Firma & Monteur /  
Datenaufnehmer

Verantwortung

Messdienstleister

Deaktiviert

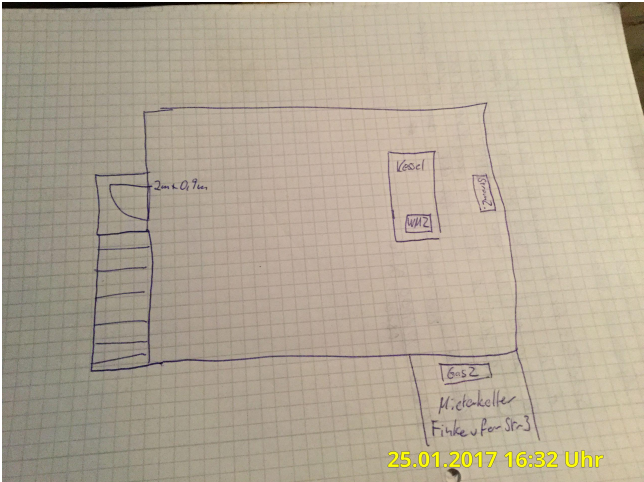
Gaszählerstand  
aufgenommen?

3.2 Gaszähler

Bezeichnung (Vorbelegung)	Gaszähler
Adresse Gaszähler	-
Zählernummer	906656
Eichjahr	2.016
Anzeige	m³
Überlauf	999.999,99
Abzulesen (Ja/Nein)	ja
Deaktiviert	nein



Gaszähler



Gaszähler

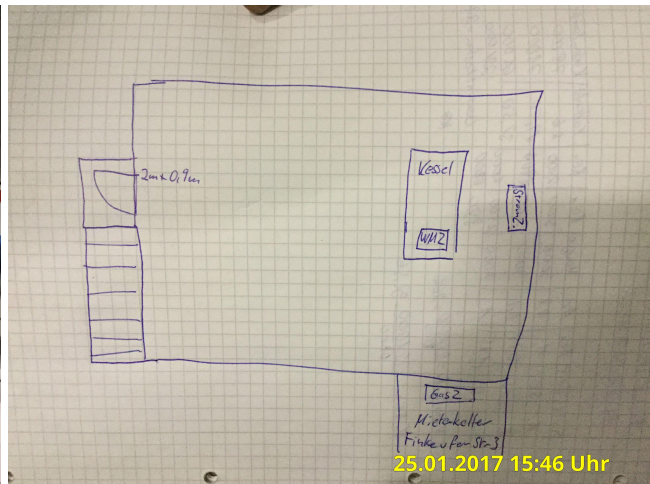


### 3.3 Stromzähler

Bezeichnung (Vorbelegung)	Stromzähler
Art	Unterzähler
Zählernummer	14432860
Eichjahr	2.014
Anzeige	kWh
Abzulesen (Ja/Nein)	ja
Deaktiviert	nein



Stromzähler



Stromzähler